

Основные характеристики

Модель	Колпачки SC 1011
Ссылка на:	чертеж № UCM001A8041
Тип колпачка:	Однокомпонентный
Резьба:	28мм однозаходная правая
Принцип укупорки:	«Bore Seal». Обеспечивает верхнее и боковое укупоривание.
Предохранительное кольцо:	Предохранительное полностью отрывное кольцо (slitted drop band) - остается на горлышке бутылки
Материал колпачка:	Полиэтилен низкого давления (HDPE)
Тип горловин бутылок:	Стандарт горловин: 28 мм PCO 1881

ОБЛАСТЬ ПРИМЕНЕНИЯ

Для укупоривания бутылок с: негазированными и газированными безалкогольными и слабоалкогольными напитками; пивом; газированной и негазированной питьевой водой; минеральной водой; соками и сокосодержащими напитками, в том числе для детского питания; нектарами на основе соков; молочными и кисломолочными продуктами, в том числе для детского питания, алкогольными напитками с содержанием алкоголя до 28%; маслом; медицинскими препаратами; жидкостями бытового и хозяйственного назначения.

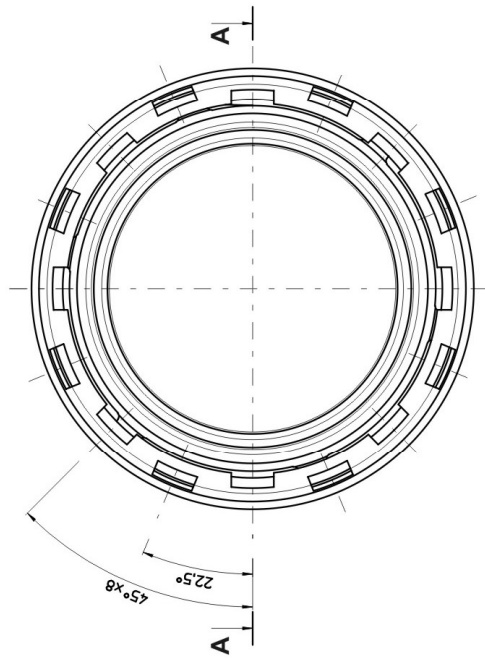
ТЕХНИЧЕСКИЕ ОСОБЕННОСТИ

Вес колпачка, гр	2,5 ± 0,1
Число боковых ребер:	24 x 3 (распределение ребер такое же, как для 120 ребер)
Угол поворота (до момента плотного закрытия) колпачка	~ 745 ° - 775 °
Статический момент укупоривающей головки, in lbs:	16±2
Момент откручивания (мгновенный), in lbs	19 ± 5
Момент откручивания (через 24ч / 72ч), in lbs	13 ± 5
Рекомендуемое усилие укупорочной головки, кг	16 - 25
SST (Secure Seal Test) - Удерживаемое давление, psi (фунт на кв.дюйм)	- при давлении 100 psi в течение 1 минуты – нет потери давления (нет протечек), - при давлении 175 psi в течение 1 минуты могут быть потери давления, но колпачок не срывается с горлышка
Уровень карбонизации, гр/литр	Макс. 8,3
Цвет колпачка	Белый или цветной
Применение	Перед применением колпачки необходимо выдержать при температуре не менее 18°C в течение 24 часов

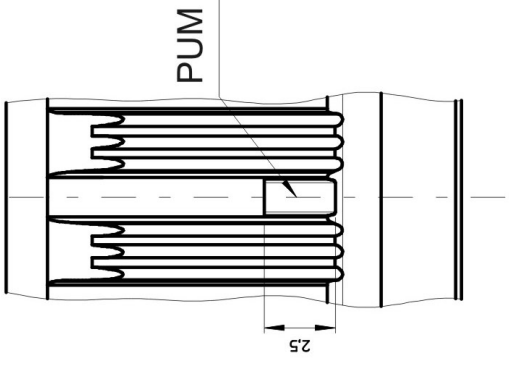
УПАКОВКА

Упаковка	Колпачки упакованы в мешки - вкладыши, в коробах на невозвратных поддонах. Паллет обтянут стрейч-пленкой.
Внутренние размеры короба, мм	580 x 380 x 432
Кол-во колпачков в коробе, шт:	6000
Максимальный вес короба (брутто), кг:	16,6
Размер полного паллета, мм:	1200 x 800 x 2350
Кол-во коробов в паллете, шт:	5 уровней по 4 короба = 20 коробов
Кол-во изделий в паллете, шт:	120 000
Максимальный вес паллета (нетто/брутто), кг	332 / 352
Стандартная загрузка трака 82куб.м.	33 паллета

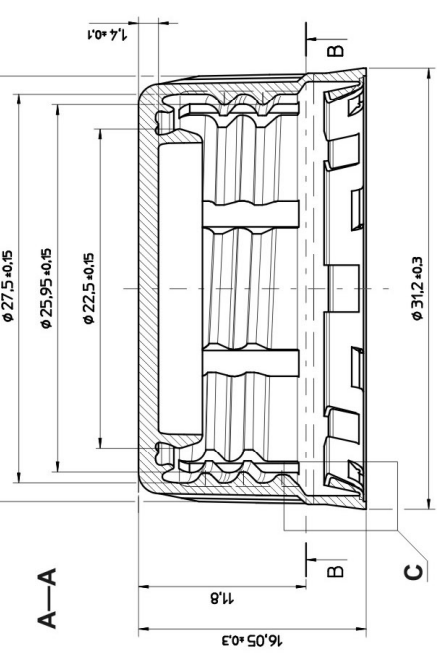
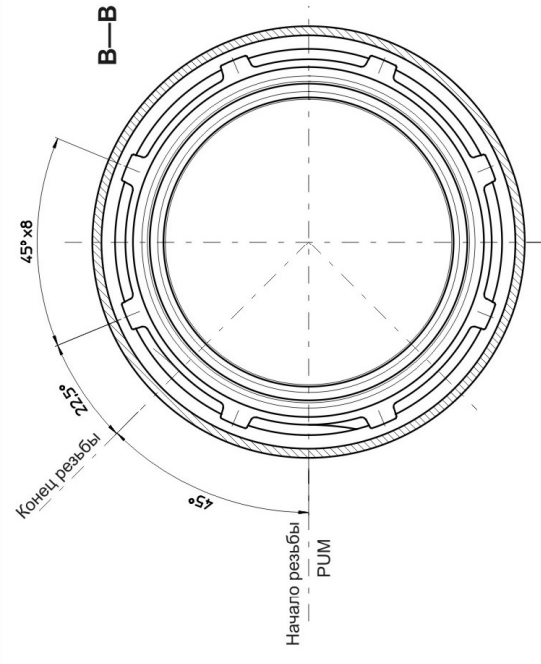
!Данные параметры упаковки носят справочный характер. Изготовитель может изменять упаковку!упаковку!



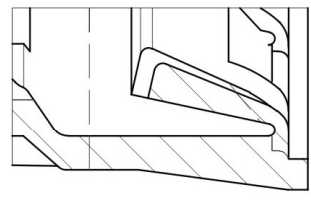
PUM детализация (М 4:1)



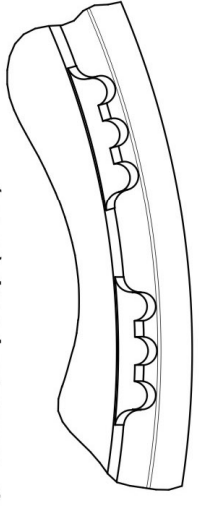
PUM



С (М 8:1)



Детализация рёбер (М 8:1)



Технические Условия 9299-003-56611595-2015

Колпачок **однокомпонентный** с перфорацией полимерный винтовой стандарта **PCO 1881** типа

SC 1011

с предохранительным кольцом для укупоривания бутылок из ПЭТФ

РЕЗЬБА:
шаг - 2,7мм
оборот - 765°

Материал колпачка -
полиэтилен низкого давления

ООО "Сэйф Кэп"

Изм.	Лист	№ документа	Подп.	Дата
		УСМ001А8041		
Утвердил		Лебедев С.Е.		06.04.2011

Лист	Листов
2	2
Лист	Листов
2,5 ± 0,1г	2:1
Масса	Масштаб