

Основные характеристики

Модель	Колпачки SC 1015
Ссылка на:	чертеж №УСМ001А8296
Тип колпачка:	Однокомпонентный
Резьба:	28 мм, однозаходная правая
Принцип укупорки:	«Bore Seal». Обеспечивает верхнее и боковое укупоривание.
Предохранительное кольцо:	Предохранительное, сплошное с дренажными отверстиями, полностью отрывное кольцо (slitted drop band) - остается на горлышке бутылки
Материал колпачка:	Полиэтилен низкого давления (HDPE)
Тип горловин бутылок:	Стандарт горловин: 28 мм PCO 1881

ОБЛАСТЬ ПРИМЕНЕНИ

Для укупоривания бутылок с: негазированными и газированными безалкогольными и слабоалкогольными напитками; пивом; газированной и негазированной питьевой водой; минеральной водой; соками и сокосодержащими напитками, в том числе для детского питания; нектарами на основе соков; молочными и кисломолочными продуктами, в том числе для детского питания, алкогольными напитками с содержанием алкоголя до 28%; маслом; медицинскими препаратами; жидкостями бытового и хозяйственного назначения.

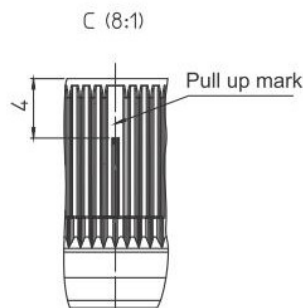
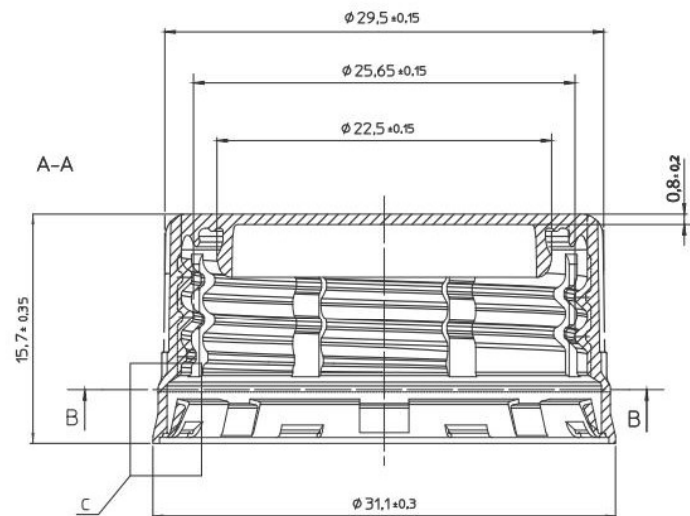
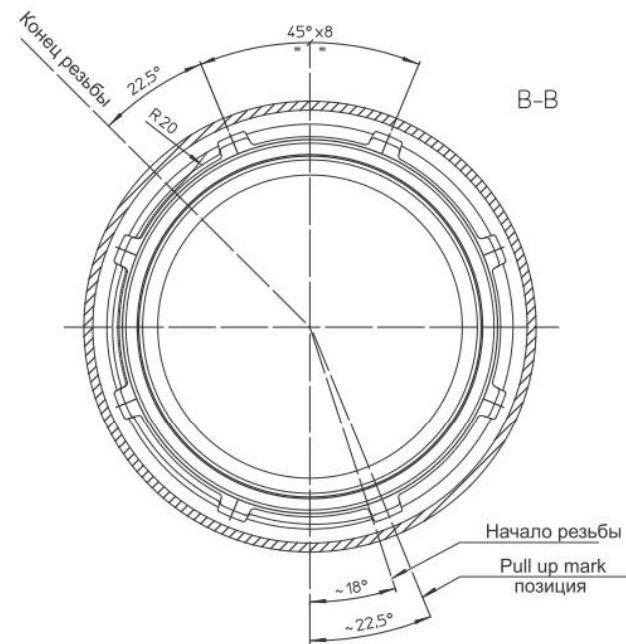
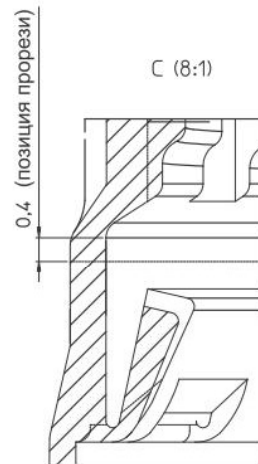
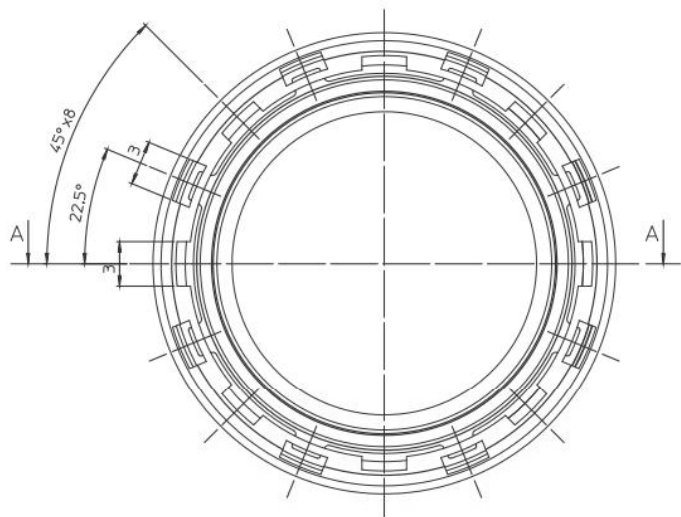
ТЕХНИЧЕСКИЕ ОСОБЕННОСТИ

Вес колпачка, гр	1,95±0,2
Число боковых ребер:	120
Угол поворота (до момента плотного закрытия) колпачка,°	~835-885
Статический момент укупоривающей головки, in lbs:	16±2
Момент откручивания (мгновенный), in lbs	14-17
Момент откручивания (через 24ч при 4 °С), in lbs	15,3±2
Момент откручивания (через 24ч при 22 °С), in lbs	13,6±2
Рекомендуемое усилие укупорочной головки, кг	18 - 22
SST (Secure Seal Test) - Удерживаемое давление, psi (фунт на кв.дюйм)	- при давлении 100 psi в течение 1 минуты – нет потери давления (нет протечек), - при давлении 175 psi в течение 1 минуты могут быть потери давления, но колпачок не срывается с горлышка
Уровень карбонизации, гр/литр	Макс. 8,3
Цвет колпачка	Белый или цветной
Применение	Перед применением колпачки необходимо выдержать при температуре не менее 18°С в течение 24 часов

УПАКОВКА

Упаковка	Колпачки упакованы в мешки - вкладыши, в коробах на невозвратных поддонах. Паллет обтянут стрейч-пленкой.
Внутренние размеры короба, мм	580 x 380 x 432
Кол-во колпачков в коробе, шт:	6000
Максимальный вес короба (брутто), кг:	12,7
Размер полного паллета, мм:	1200 x 800 x 2350
Кол-во коробов в паллете, шт:	5 уровней по 4 короба = 20 коробов
Кол-во изделий в паллете, шт:	120 000
Максимальный вес паллета (нетто/брутто), кг	254/274
Стандартная загрузка трака 82куб.м.	33 паллета

!Данные параметры упаковки носят справочный характер. Изготовитель может изменять упаковку!



Детализация рёбер (8:1)



РЕЗЬБА:
 - шаг ~ 2,7мм
 - полный оборот резьбы ~ 873°
 - 3-х секционная резьба

Вогнутость верхней панели в пределах -0,3мм +0,2мм

					Технические Условия 9299-003-56611595-2015			
					Колпачок однокомпонентный полимерный винтовой стандарта PCO 1881 типа SC 1015		No.	Вес
		1,95 ± 0,2гр		2 : 1				
		Лист		Листов				
Изм	Лист	№ документа	Подпись	Дата	Материал колпачка - полиэтилен низкого давления ООО "Сэйф Кэп"			
		UCM001A8355						
Утвердил		Лебедев С.Е.		12.2015				