

Основные характеристики

ПРОДУКЦИЯ

Название продукции:	Ручки SH 2811
Ссылка на:	Чертеж SH 2811
Назначение:	Обеспечивает возможность комфортной транспортировки тары
Материал:	Полиэтилен низкого давления (HDPE), полипропилен (PP), или их смесь
Тип горловин бутылок:	28 мм. BPF, PCO.

ОБЛАСТЬ ПРИМЕНЕНИЯ

Пластиковая ручка для бутылок с горловиной 28 мм. Дизайн предусматривает возможность использования автоматических аппликаторов для насаживания данной модели.

ТЕХНИЧЕСКИЕ ОСОБЕННОСТИ

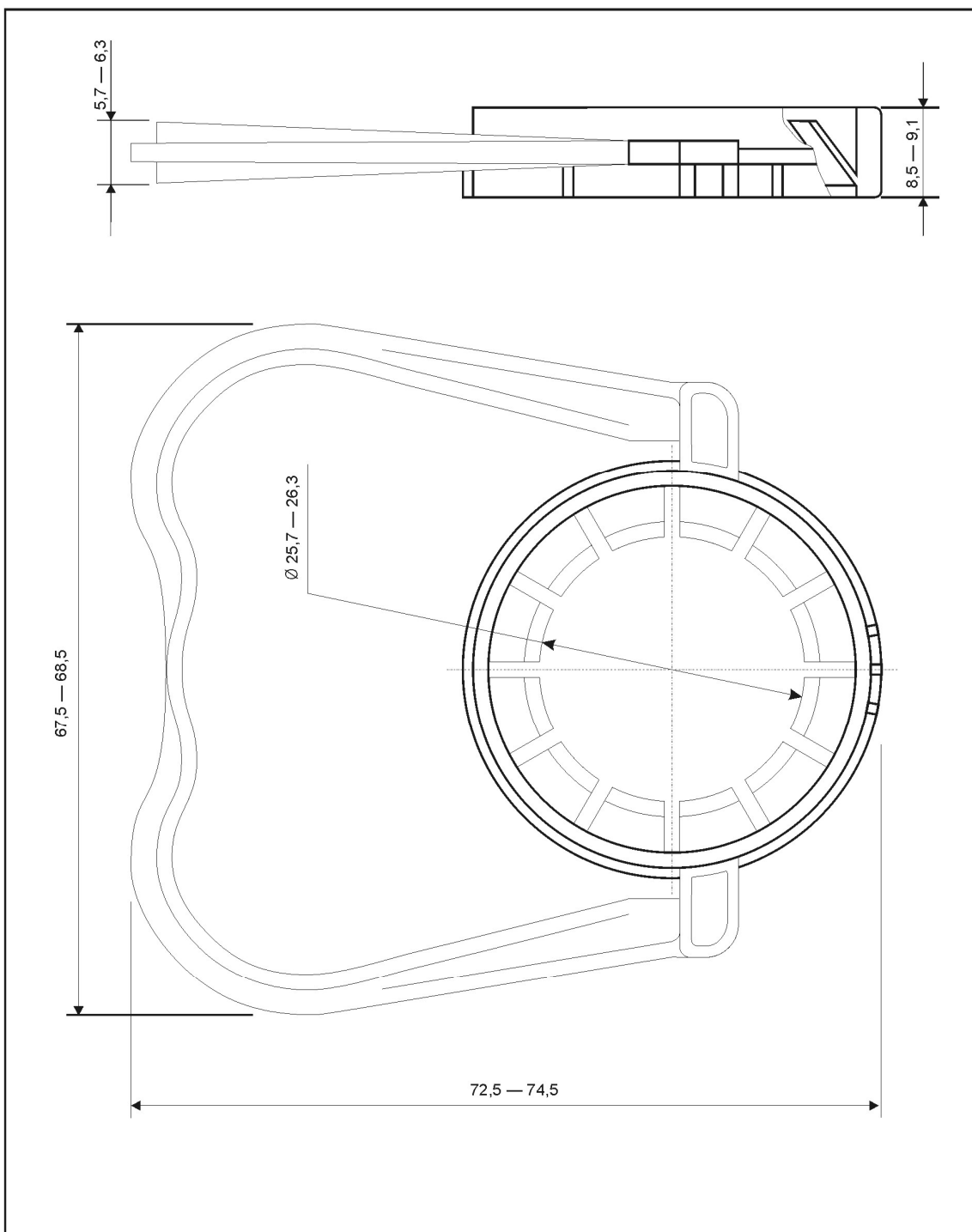
Вес изделия, г:	3,9 – 4,3
Максимальная статическая нагрузка в соответствии с ГОСТ Р 50962-96, кг:	6
Цвет изделия	Белый или цветной
Применение	Перед применением ручки необходимо выдержать при температуре не менее 18°C в течение 24 часов


УПАКОВКА

Упаковка	Ручки упакованы в коробах на невозвратных поддонах. Паллет обтянут стрейч-пленкой.	
Размеры короба, мм	580 x 380 x 215	580 x 380 x 432
Кол-во изделий в коробе, шт:	950	2000
Максимальный вес короба (брутто), кг:	4,6	9,6
Размер полного паллета, мм:	1200 x 800 x 2350	1200 x 800 x 2350
Кол-во коробов в паллете, шт	10 уровней по 4 короба = 40 коробов	5 уровней по 4 короба = 20 коробов
Кол-во изделий в паллете, шт:	38 000	40 000
Максимальный вес паллета (нетто/брутто), кг	184/204	192 / 212
Стандартная загрузка трака 82 куб.м	33 паллета	33 паллета

!Данные параметры упаковки носят справочный характер. Изготовитель может изменять упаковку!

чертеж



 <p>SAFE CAP® НЕ БРОСАЙТЕ ПРОБКИ — ЭТО НАШИ ГОЛОВЫ</p>		ГОСТ Р 50962-96.ТО						
		Ручка типа SH2811 для бутылок из ПЭТФ с горловиной стандарта PCO, BPF.		Лит.	Масса	Масштаб		
Изм.	Лист	№ документа	Подп.	Дата			3,9 - 4,3 г	2:1
Утвердил		Лебедев С.Е.		10.02.2011	Материал - полиэтилен, полипропилен		Лист	Листов
							ООО "Сэйф Кэп"	