

Основные характеристики

ПРОДУКЦИЯ

Название продукции:	Ручки SH 3813
Ссылка на:	Чертеж SH 3813
Назначение:	Обеспечивает возможность комфортной транспортировки тары
Материал:	Полиэтилен низкого давления (HDPE), полипропилен (PP), или их смесь
Тип горловин бутылок:	38 мм. BPF, PCO.

ОБЛАСТЬ ПРИМЕНЕНИЯ

Пластиковая ручка для бутылок с горловиной 38 мм. Дизайн предусматривает возможность использования автоматических аппликаторов для насаживания данной модели.

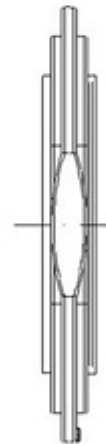
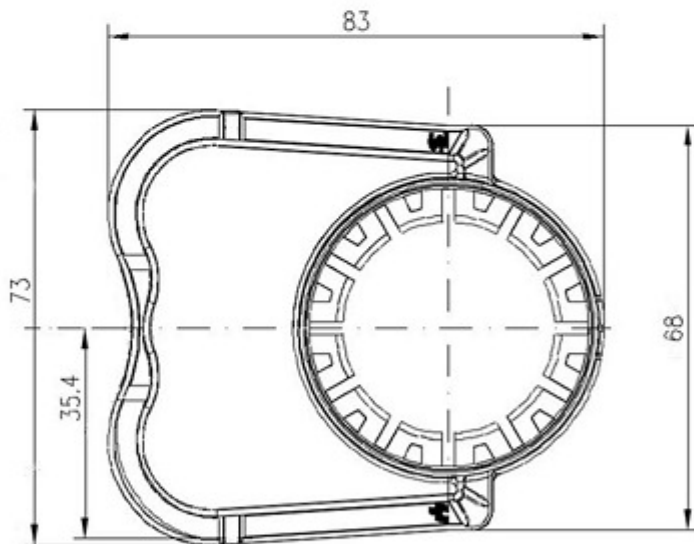
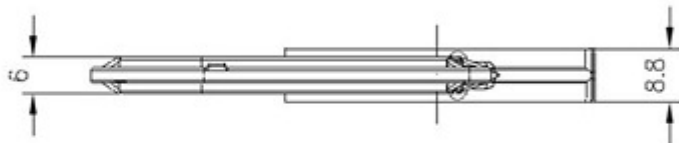
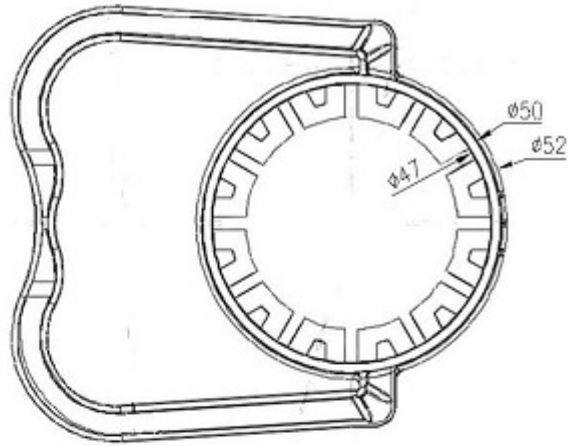
ТЕХНИЧЕСКИЕ ОСОБЕННОСТИ

Вес изделия, г:	4,4-5,0
Максимальная статическая нагрузка в соответствии с ГОСТ Р 50962-96, кг:	10,0
Цвет изделия	Белый или цветной
Применение	Перед применением ручки необходимо выдержать при температуре не менее 18°C в течение 24 часов

УПАКОВКА

Упаковка	Ручки упакованы в коробах на невозвратных поддонах. Паллет обтянут стрейч-пленкой.
Размеры короба, мм	580 x 380 x 432
Кол-во изделий в коробе, шт:	1650
Максимальный вес короба (брутто), кг:	9,25
Размер полного паллета, мм:	1200 x 800 x 2350
Кол-во коробов в паллете, шт	5 уровней по 4 короба = 20 коробов
Кол-во изделий в паллете:	33 000
Максимальный вес паллета (нетто/брутто), кг	185/205
Стандартная загрузка трака 82 куб.м	33 паллета

!Данные параметры упаковки носят справочный характер. Изготовитель может изменять упаковку!



ГОСТ Р 50962-96.ТО

Ручка типа
SH 3813
Для бутылок из ПЭТФ
с горловиной диаметром 38мм

Лит.	Масса	Масштаб
	4,4-5,0г	1:1
Лист		Листов

Изм.	Лист	№ документа	Подп.	Дата
Утвердил		Лебедев С.Е.		10.04.13

Материал - полиэтилен, полипропилен

ООО "Сэйф Кэп"